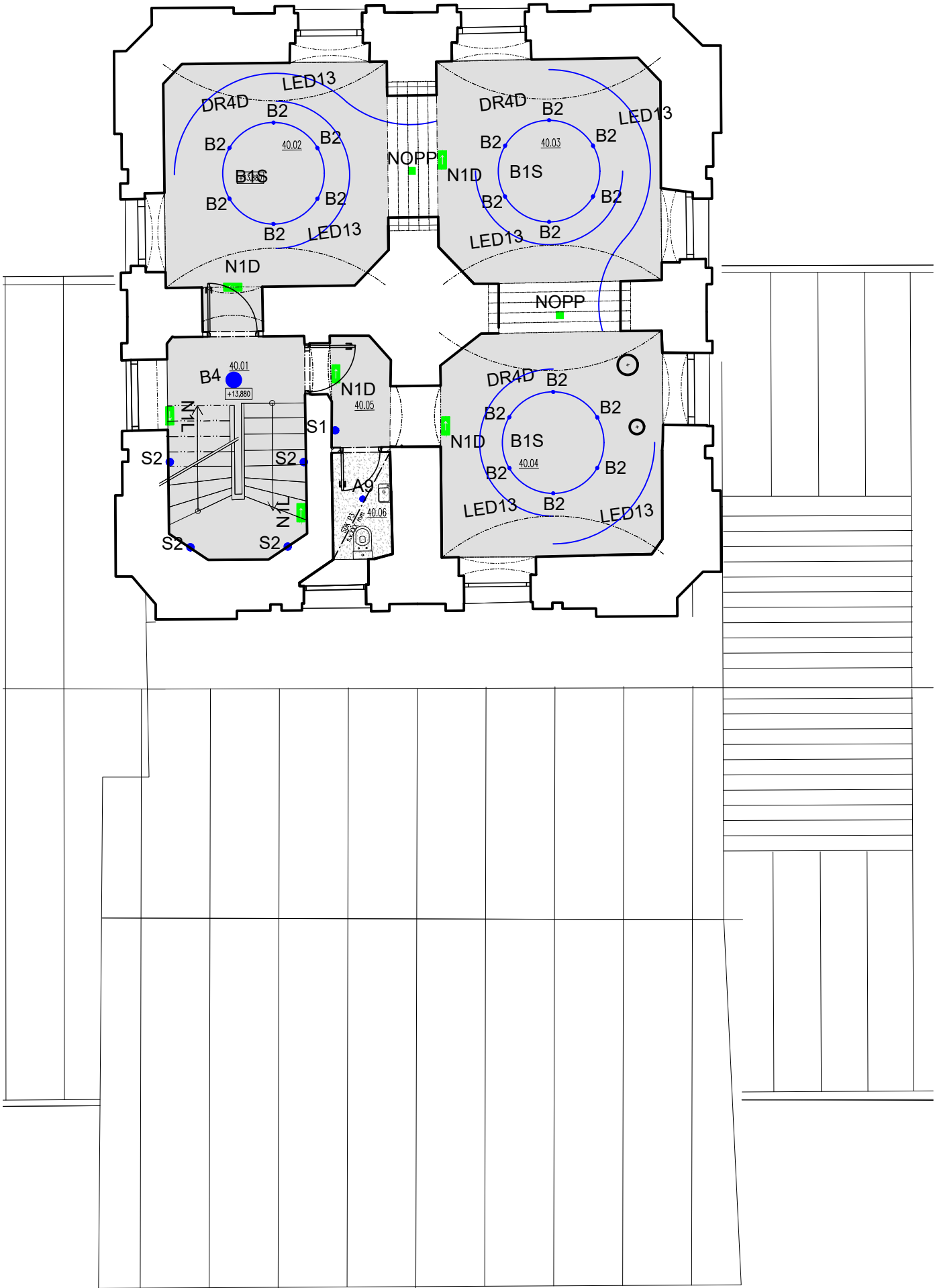


LEGENDA:

- BEZ PODHLEDU
- MDF DESKA+PLECH
- PODHLÉD OCELOVÝ POROČOŠŤ V.30mm S OKY 33X66mm,
SUROVÁ OCEL
- SDK PODHLED
- AKUSTICKÝ PODHLED
- GASTRO, BEZ PODHLEDU
- STÍNĚNÍ, ROLETA
- STÍNĚNÍ, ZÁVĚS (AKUSTICKÝ)



TABULKA MÍSTNOSTÍ 4.NP							
Č. M.	NÁZEV MÍSTNOSTI	PLOCHA [m²]	PODLAHA	STĚNY	STROP	POZNÁMKY	PLOCHA CELKEM [m²]
40.01	SCHODIŠTĚ	####	REPASE SCHOD. KERAMICKÉ DLAŽBY	ŠTUK	ŠTUK		
40.02	VÝSTAVNÍ SÍŇ 1	####	CEMENTOVÁ STĚRKA	ŠTUK	ŠTUK		
40.03	VÝSTAVNÍ SÍŇ 2	####	CEMENTOVÁ STĚRKA	ŠTUK	ŠTUK		
40.04	VÝSTAVNÍ SÍŇ 3	####	CEMENTOVÁ STĚRKA	ŠTUK	ŠTUK		
40.05	PŘEDSÍŇ	####	CEMENTOVÁ STĚRKA	ŠTUK	ŠTUK		
40.06	WC	####	VELKOFORMÁTOVÁ DLAŽA	KERAMICKÝ OBKLAD, OMÝVATELNÁ MALBA	SDK PODHLED		

© CMC architects a.s. AUTORSKÁ PRÁVA VYHRAZENA

NÁZEV PROJEKTU:

REVITALIZACE OBJEKTŮ A PROSTORŮ KORUNNÍ, P10
číslo investičních akcí 1/4/A52/00, 1/4/F87/00, 1/4/F87/01, 1/4/A52/02

INVESTOR:

Hlavní město Praha, zast.
Pražskou vodohospodářskou společností a.s.
Evropská 866/67, 160 00 Praha 6 - Vokovice
IČO 25656112

GENERÁLNÍ PROJEKTANT:

CMC architects a.s.
Jankovcova 1037/49,
170 00, Praha 7
IČO: 26145359
T: (+420) 724 191 909
E: email@cmca.cz
kontaktní osoba:
Ing. arch. Evžen Dub, ČKA

autoři návrhu:
Dipl. arch. David. R. Chisholm, ČKA
Akad. arch. Vít Máslo, ČKA
projekční team: Ing. arch. Pavel Paseka, ČKA
Ing. arch. Gabriela Sekyrová
Ing. arch. Anna Peteráková
Mgr. art. Ing. Michal Auxt
Ing. arch. Aneta Všečhová Zadáková
Ing. arch. Magdaléna Nečasová

CMCARCHITECTS

PROJEKTANT:

ENGINEERS CZ s.r.o.
V Háji 1092/15
170 00, PRAHA 7
IČO: 24127663
T: (+420) 252 546 463
info@engineers-cz.cz

V Háji 1092/15, 170 00 PRAHA 7 - Holešovice
ENGINEERS CZ
IČ: 241 27 663 Tel.: +420 252 546 463 E-mail: info@engineers-cz.cz www.engineers-cz.cz

PROJEKTANT ČÁSTI:

CMC architects a.s.
Jankovcova 1037/49,
170 00, Praha 7
IČO: 26145359
T: (+420) 724 191 909
E: email@cmca.cz

CMCARCHITECTS

RAŽÍTKO:

SCHEMA:

PARÉ:

LEGENDA INVESTIČNÍCH AKCÍ

1

INVESTIČNÍ AKCE 1/4/F87/00
Obnova pláště a střechy provozního objektu Korunní, P10

1

INVESTIČNÍ AKCE 1/4/F87/01
Obnova pláště a střechy provozního objektu Korunní, P10 – vodárenská věž

2a

INVESTIČNÍ AKCE 1/4/A52/00
Rekonstrukce VDJ Korunní, P10 (expoziční vodojem)

2b

INVESTIČNÍ AKCE 1/4/A52/00
Rekonstrukce VDJ Korunní, P10 (funkční vodojem)

3

INVESTIČNÍ AKCE 1/4/A52/02
Revitalizace objektů a prostorů VDJ Korunní, P10

± 0,000 = XXX,XXX Bpv

OBJEKT:

SO 0101, SO 0102

NÁZEV VÝKRESU:

PODHLÉDY 4 NP

ČÁST:

ARCHITEKTONICKÉ A STAVEBNĚ TECHNICKÉ ŘEŠENÍ - INTERIÉR

STUPEŇ:

DOKUMENTACE PRO PROVÁDĚNÍ STAVBY

ZODPOVĚDNÝ PROJEKTANT:

Akad.arch. Vít Máslo

MANAŽER PROJEKTU:

Ing. arch. Evžen Dub

HIP:

Ing. Petr Jodas

VYPRACOVAL:

Ing. arch. Magdaléna Nečasová

MĚŘÍTKO:

1:100

DATUM:

28.02.2022

INDEX:

369

DPS

1

0101_0102

INT

C104

REVIZE:

00

PROJEKT

FÁZE

INVESTIČNÍ AKCE

ČÍSLO OBJEKTU

ČÁST

ČÍSLO VÝKRESU